

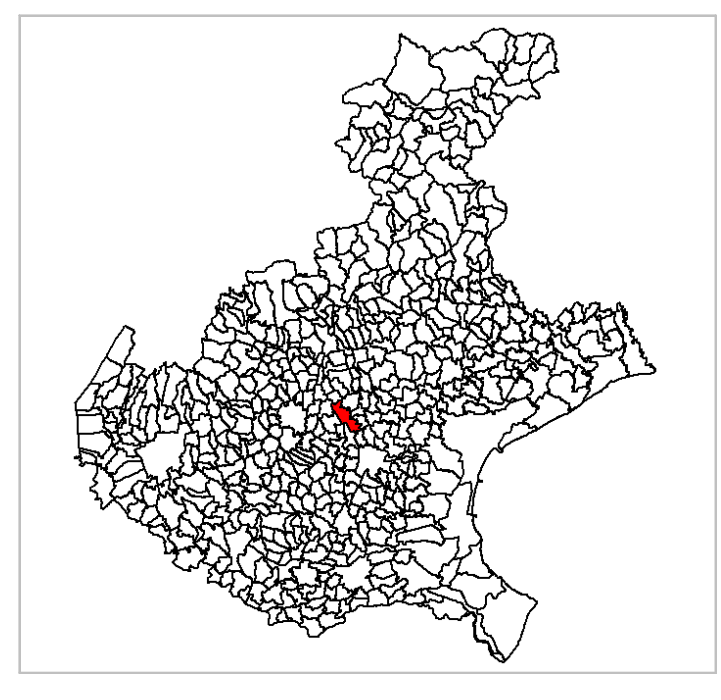
# MICROZONAZIONE SISMICA

## Carta geologico - tecnica

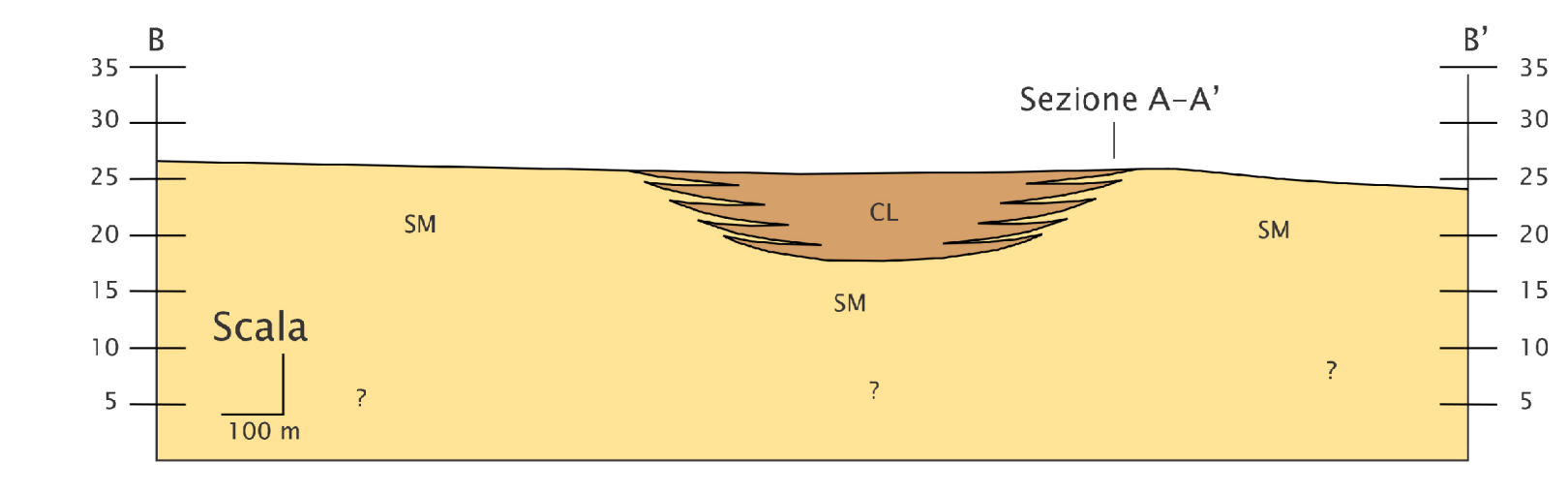
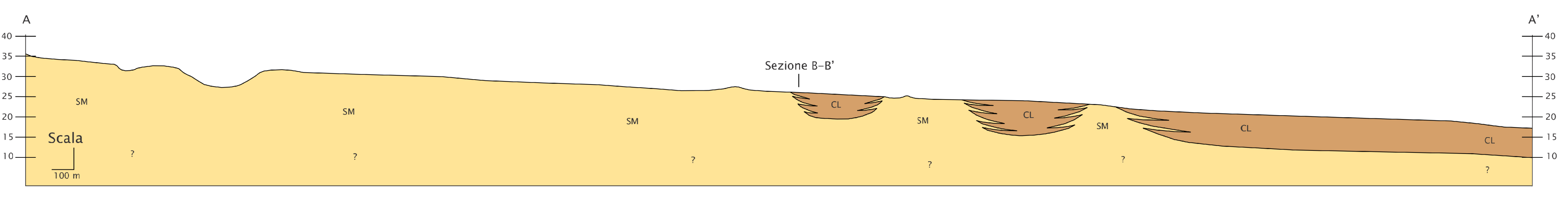
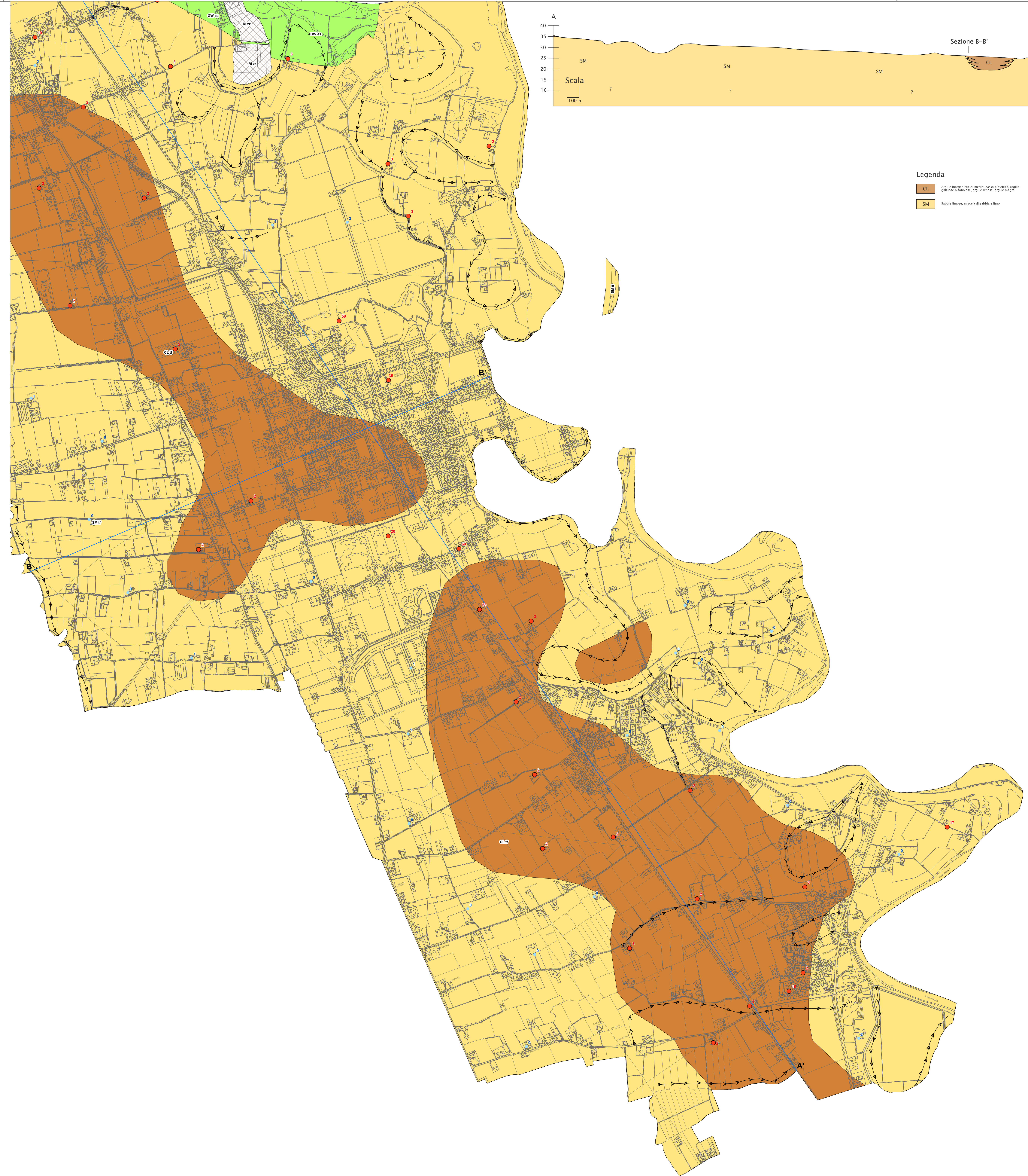
Scala 1: 10.000

Regione Veneto

Comune di Piazzola sul Brenta



Regione Veneto  
 Soggetto realizzatore: Studio Mastella  
 Data: 30 Giugno 2022



**Legenda**

CL - Argille inorganiche di medio-bassa plasticità, argille ghiaiose e sabbiose, argille limose, argille magre  
 SM - Sabbie limose, miscela di sabbia e limo

**Legenda**

**Terreni di copertura**

- Rizz - Terreni contenenti resti di attività antropica
- GWes - Ghiaie pulite con granulometria ben assortita, miscela di ghiaia e sabbia di Argine/Barra/canali
- SMsf - Sabbie limose, miscela di sabbia e limo di terrazzo fluviale
- CLlf - Argille inorganiche di medio-bassa plasticità, argille ghiaiose o sabbiose, argille limose, argille magre di terrazzo fluviale

**Forme di superficie e sepolte**

- Asse di paleovalve

**Elementi geologici ed idrogeologici**

- Pozzo o sondaggio che non ha raggiunto il substrato geologico (profondità in m)
- Profondità (m) della falda in aree con sabbie e/o ghiaie
- Traccia di sezione geologica rappresentativa del modello del sottosuolo