

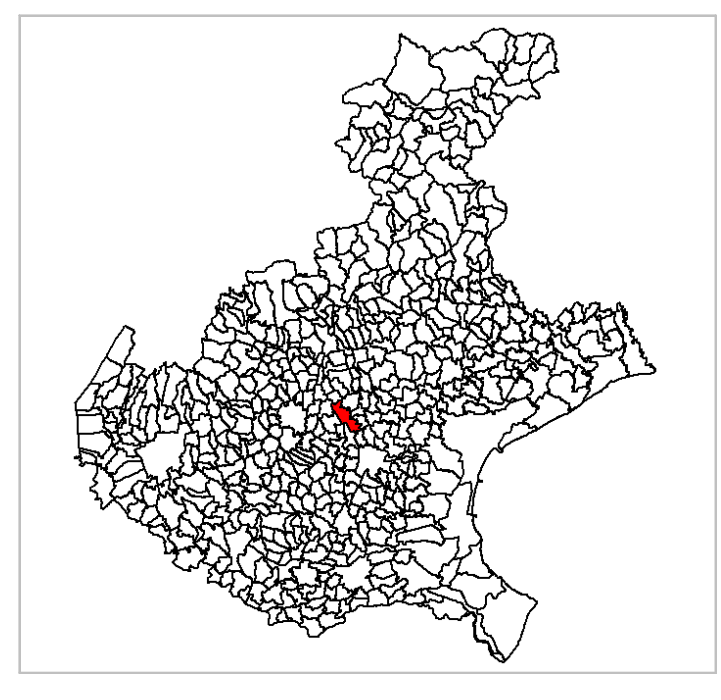
MICROZONAZIONE SISMICA

Carta geologico - tecnica

Scala 1: 10.000

Regione Veneto

Comune di Piazzola sul Brenta



Regione Veneto
Soggetto realizzatore: Studio Mastella
Data: 30 Giugno 2022

Legenda

Terreni di copertura

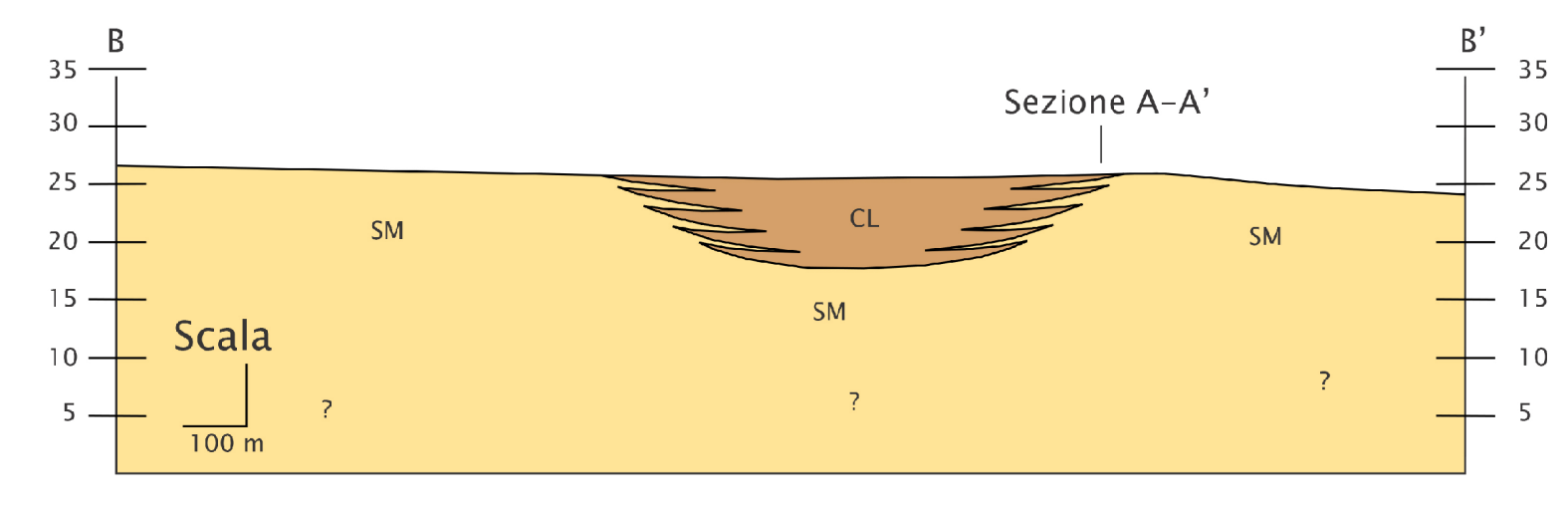
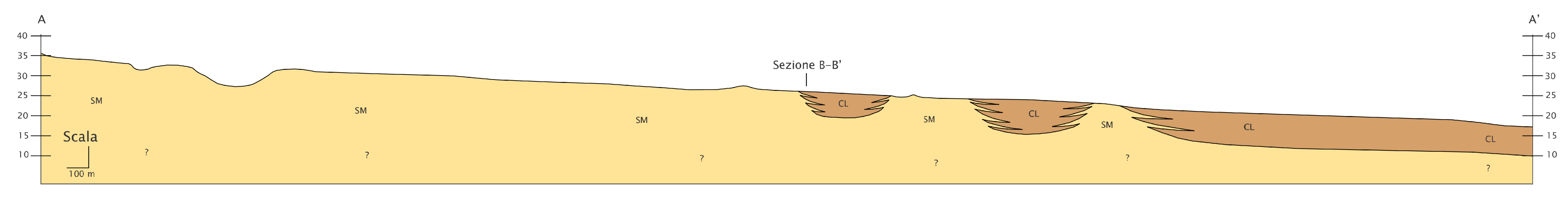
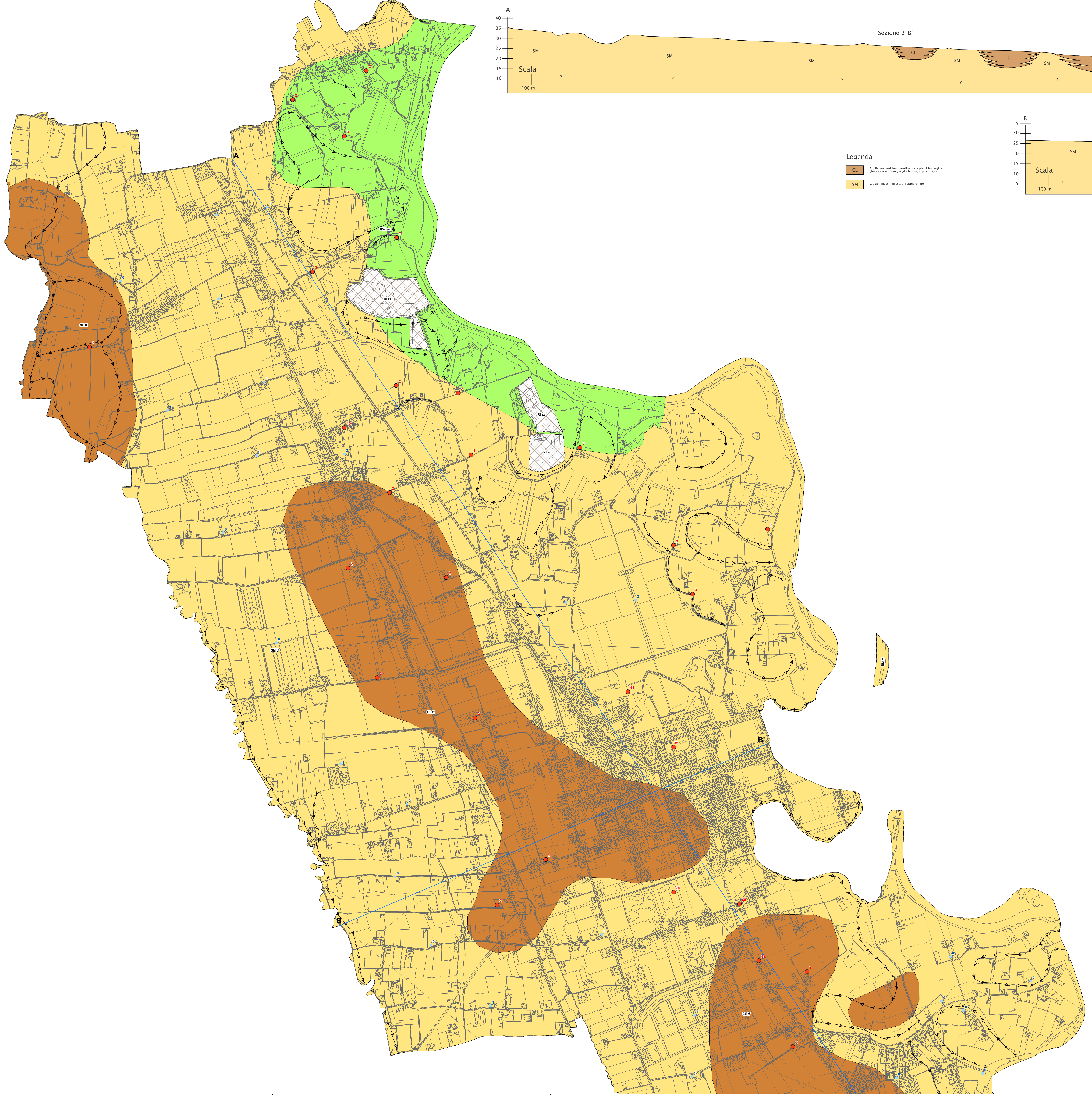
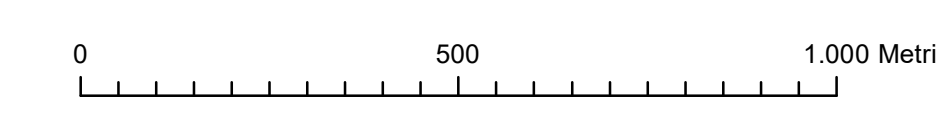
- Rizz - Terreni contenenti resti di attività antropica
- GWes - Ghiaie pulite con granulometria ben assortita, miscela di ghiaia e sabbia di Argine/Barra/canali
- SMtf - Sabbie limose, miscela di sabbia e limo di terrazzo fluviale
- CLLf - Argille inorganiche di medio-bassa plasticità, argille ghiaiose o sabbiose, argille limose, argille magre di terrazzo fluviale

Forme di superficie e sepolte

- Asse di paleovalle

Elementi geologici ed idrogeologici

- Pozzo o sondaggio che non ha raggiunto il substrato geologico (profondità in m)
- Profondità (m) della falda in aree con sabbie e/o ghiaie
- Traccia di sezione geologica rappresentativa del modello del sottosuolo



Legenda

- CL - Argille inorganiche di medio-bassa plasticità, argille ghiaiose o sabbiose, argille limose, argille magre
- SM - Sabbie limose, miscela di sabbia e limo