

Comune di Piazzola sul Brenta

Piano Particolareggiato

"DALMAZIA SUD"

COMUNE DI PIAZZOLA SUL BRENTA

Deliberazione consigliere n.58 del 22.07.2004

Elaborato esaminato dalla Commissione

Edilizia nella seduta del 25.011.2005

al N. 25

SECRETARIA DELLA COMMISSIONE

SEGRETERIA DELLA COMMISSIONE

SEGRETERIA DELLA COMMISSIONE

SEGRETERIA DELLA COMMISSIONE

SEGRETERIA DELLA COMMISSIONE

SEGRETERIA DELLA COMMISSIONE

SEGRETERIA DELLA COMMISSIONE

SEGRETERIA DELLA COMMISSIONE

SEGRETERIA DELLA COMMISSIONE

SEGRETERIA DELLA COMMISSIONE

SEGRETERIA DELLA COMMISSIONE

SEGRETERIA DELLA COMMISSIONE

SEGRETERIA DELLA COMMISSIONE

SEGRETERIA DELLA COMMISSIONE

SEGRETERIA DELLA COMMISSIONE

SEGRETERIA DELLA COMMISSIONE

SEGRETERIA DELLA COMMISSIONE

SEGRETERIA DELLA COMMISSIONE

SEGRETERIA DELLA COMMISSIONE

SEGRETERIA DELLA COMMISSIONE

SEGRETERIA DELLA COMMISSIONE

SEGRETERIA DELLA COMMISSIONE

SEGRETERIA DELLA COMMISSIONE

SEGRETERIA DELLA COMMISSIONE

SEGRETERIA DELLA COMMISSIONE

SEGRETERIA DELLA COMMISSIONE

SEGRETERIA DELLA COMMISSIONE

SEGRETERIA DELLA COMMISSIONE

SEGRETERIA DELLA COMMISSIONE

SEGRETERIA DELLA COMMISSIONE

SEGRETERIA DELLA COMMISSIONE

SEGRETERIA DELLA COMMISSIONE

SEGRETERIA DELLA COMMISSIONE

SEGRETERIA DELLA COMMISSIONE

SEGRETERIA DELLA COMMISSIONE

SEGRETERIA DELLA COMMISSIONE

SEGRETERIA DELLA COMMISSIONE

SEGRETERIA DELLA COMMISSIONE

SEGRETERIA DELLA COMMISSIONE

SEGRETERIA DELLA COMMISSIONE

SEGRETERIA DELLA COMMISSIONE

SEGRETERIA DELLA COMMISSIONE

SEGRETERIA DELLA COMMISSIONE

SEGRETERIA DELLA COMMISSIONE

SEGRETERIA DELLA COMMISSIONE

SEGRETERIA DELLA COMMISSIONE

SEGRETERIA DELLA COMMISSIONE

SEGRETERIA DELLA COMMISSIONE

SEGRETERIA DELLA COMMISSIONE

SEGRETERIA DELLA COMMISSIONE

SEGRETERIA DELLA COMMISSIONE

SEGRETERIA DELLA COMMISSIONE

SEGRETERIA DELLA COMMISSIONE

SEGRETERIA DELLA COMMISSIONE

SEGRETERIA DELLA COMMISSIONE

SEGRETERIA DELLA COMMISSIONE

SEGRETERIA DELLA COMMISSIONE

SEGRETERIA DELLA COMMISSIONE

SEGRETERIA DELLA COMMISSIONE

SEGRETERIA DELLA COMMISSIONE

SEGRETERIA DELLA COMMISSIONE

SEGRETERIA DELLA COMMISSIONE

SEGRETERIA DELLA COMMISSIONE

SEGRETERIA DELLA COMMISSIONE

SEGRETERIA DELLA COMMISSIONE

SEGRETERIA DELLA COMMISSIONE

SEGRETERIA DELLA COMMISSIONE

SEGRETERIA DELLA COMMISSIONE

SEGRETERIA DELLA COMMISSIONE

SEGRETERIA DELLA COMMISSIONE

SEGRETERIA DELLA COMMISSIONE

SEGRETERIA DELLA COMMISSIONE

SEGRETERIA DELLA COMMISSIONE

SEGRETERIA DELLA COMMISSIONE

SEGRETERIA DELLA COMMISSIONE

SEGRETERIA DELLA COMMISSIONE

SEGRETERIA DELLA COMMISSIONE

SEGRETERIA DELLA COMMISSIONE

SEGRETERIA DELLA COMMISSIONE

SEGRETERIA DELLA COMMISSIONE

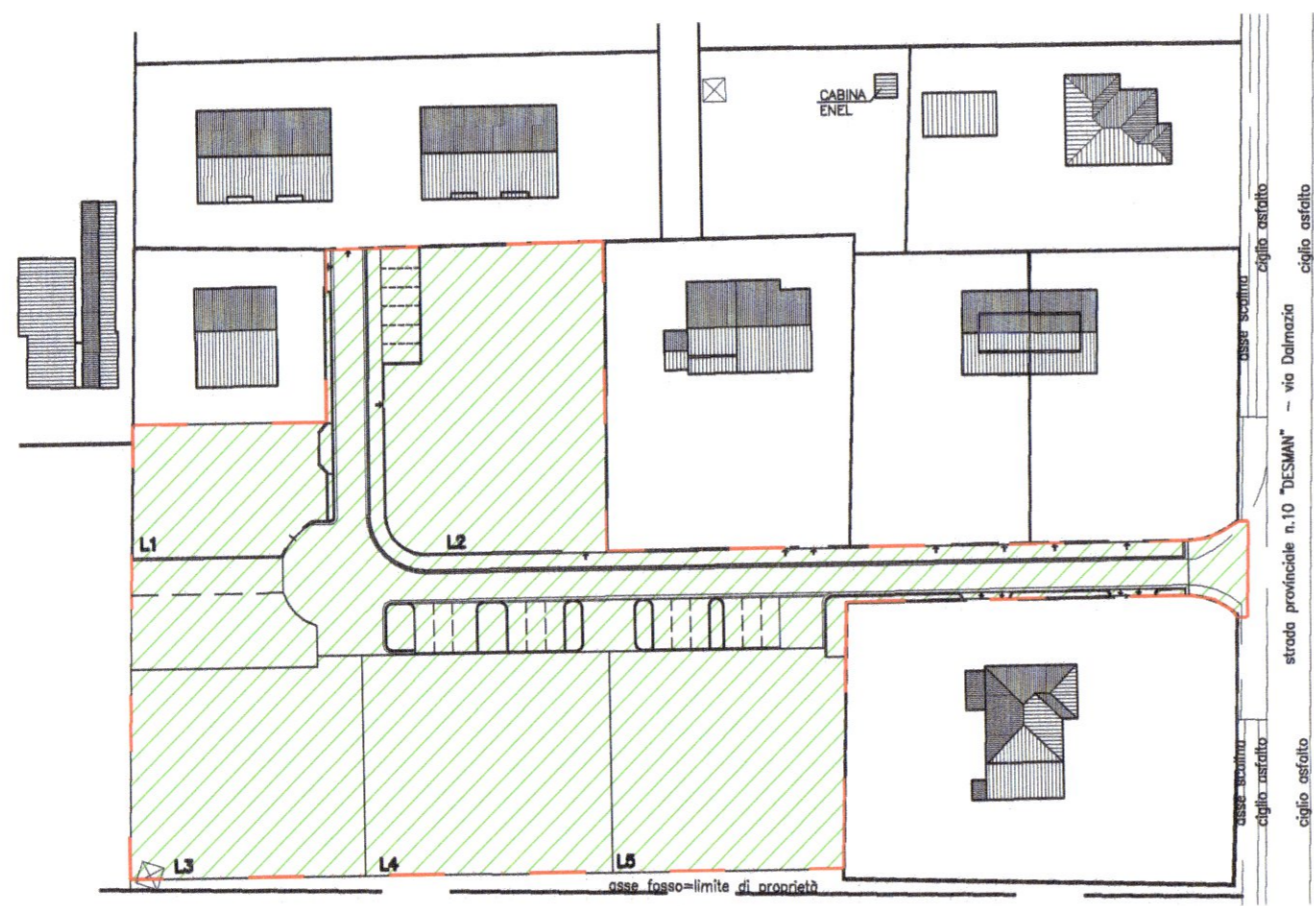
SEGRETERIA DELLA COMMISSIONE

SEGRETERIA DELLA COMMISSIONE

SEGRETERIA DELLA COMMISSIONE

SEGRETERIA DELLA COMMISSIONE

SEGRETERIA DELLA COMMISSIONE



PLANIMETRIA SCALA 1:1000

TAB.1 - DIMOSTRAZIONE DELLA POTENZIALITA' EDIFICATORIA RILEVATA DA P.R.G.

| Zona | N° | Superficie mq | Indice di edificabilità | volume netto mc | volume lordo per la determinazione degli standard (vol. netto x 1.25) mc |
|------|------|---------------|-------------------------|-----------------|--|
| C1 | 19/a | 6431 | 0,80 | 5144,80 | 6431 |

TAB. 2 - DIMOSTRAZIONE STANDARDS URBANISTICI

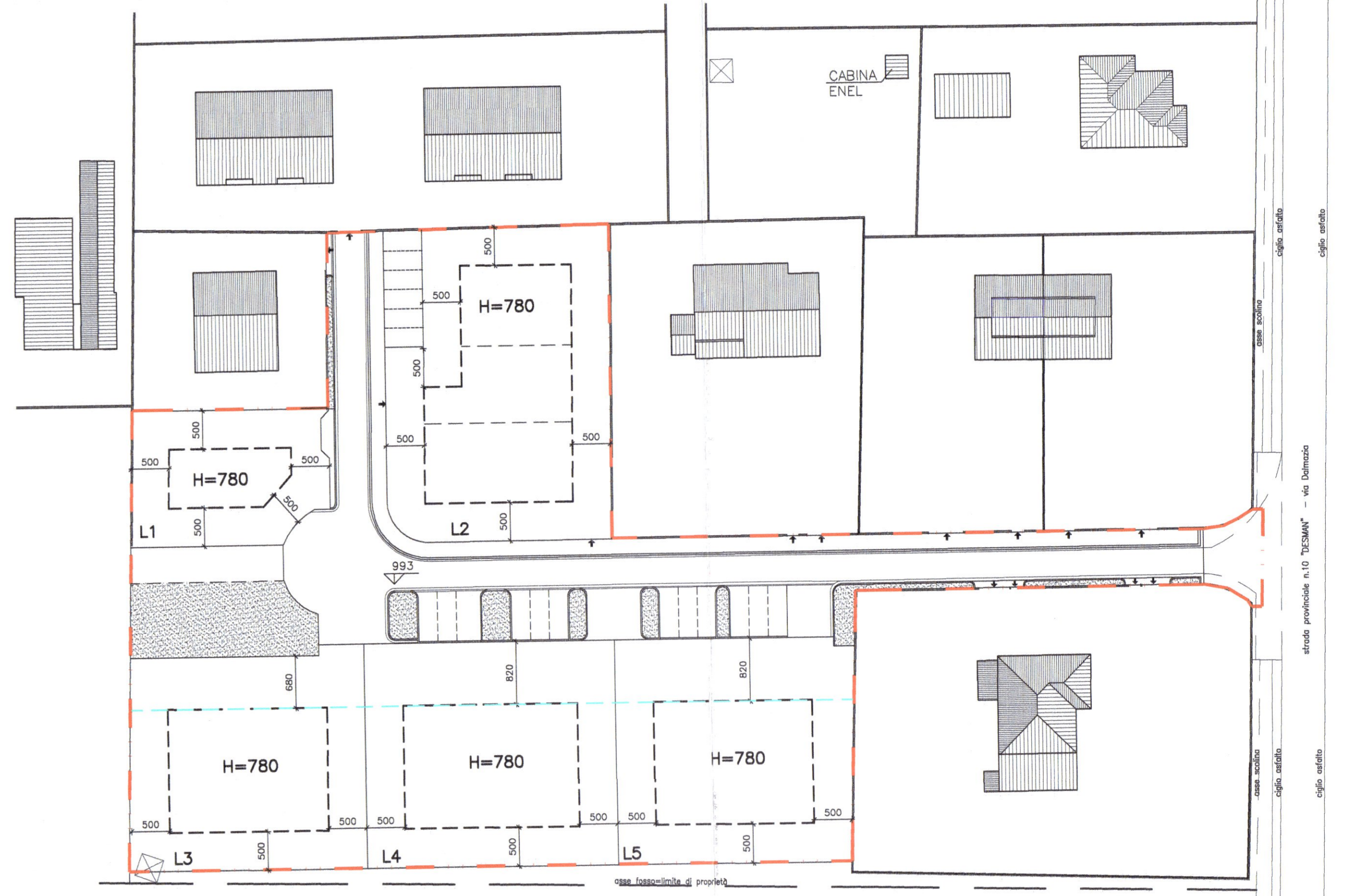
| Zona | Volume per la determinazione degli standard | Abitanti equiv. (vol lordo/150mc) |
|--------------------------|---|-----------------------------------|
| Zona C1.19 | 6431,00 | 42,90 → 43 |
| AREA A PARCHEGGIO | | |
| - Richiesta | 3,5 mq x abitante | |
| | 3,5 mq x n. 43 ab. = mq 150,50 | |
| - In progetto | mq 283,76 > mq 150,50 | |
| | Area a parcheggio mq 283,76 | |
| AREA A VERDE | | |
| - Richiesta | 5 mq x abitante | |
| | 5 mq x n. 43 ab. = mq 215 | |
| - In progetto | mq 230 > mq 215 | |
| | Area a verde mq 230,00 | |

TAB. 3 - DIMOSTRAZIONE DELLE SUPERFICI

| DESCRIZIONE | mq | MQ |
|--|----------------|----------------|
| Ambito di progettazione unitaria | mq 6431 | |
| Area di pertinenza delle nuove costruzioni | mq 4402,33 | MQ 4402,33 |
| Area a parcheggio | mq 283,76 | |
| Area a verde | mq 230,45 | MQ 2028,67 |
| Strade e marciapiedi | mq 1514,46 | |
| TOTALE | mq 6431 | MQ 6431 |

TAB. 4 - EDIFICABILITA'

| LOTTO N° | SUPERFICIE LOTTI | VOLUME NETTO | INDICE EDIFICABILITA' | ALTEZZA MAX | TIPOLOGIA | INTERVENTO REALIZZABILE MEDIANTE: |
|---------------|-------------------|-------------------|-----------------------|-------------|--|---|
| L1 | mq 425,00 | mc 489,00 | 1,15 | ml 7.80 | unifamiliare | permesso di costruire |
| L2 | mq 1123,55 | mc 1505,80 | 1,34 | ml 7.80 | bifamiliare o plurifamiliare a blocco o in linea | D.I.A. per interventi edilizi di cui all'art.22 commi 1e3 |
| L3 | mq 880,16 | mc 1050,00 | 1,19 | ml 7.80 | | |
| L4 | mq 964,86 | mc 1050,00 | 1,08 | ml 7.80 | | |
| L5 | mq 914,07 | mc 1050,00 | 1,14 | ml 7.80 | | |
| TOTALE | mq 4307,64 | mc 5144,80 | | | | |



INGOMBRI MASSIMI E ALLINEAMENTI

| | |
|--|--|
| | Perimetro di massimo ingombro dei fabbricati |
| | Allineamento obbligatorio |
| | Quota di riferimento (art. 9 punto 6 N.T.A.) |



AREE DA CEDERE AL COMUNE

| | |
|----------------------|------------|
| Area a parcheggio | mq 283,76 |
| Area a verde | mq 230,45 |
| Strade e marciapiedi | mq 1514,46 |