

# Comune di Piazzola sul Brenta

## Lottizzazione "Ostiglia"

Elaborati adeguati alle prescrizioni della C.E.C. del 1.5. APR. 2008

COMUNE DI PIAZZOLA SUL BRENTA  
Il presente progetto è allegato al permesso di costruire n. 35/08  
in data 11.1.11 D.C. 2008

IL CAPO ARBITRO TECNICO  
Spontello Uscio  
Arch. Diana

### VARIANTE DI ASSESTAMENTO AL P.D.L. "OSTIGLIA"

tavola n°	elaborato:	DATA
1/r	ZONIZZAZIONE	marzo 2008
		AGGIORN.
		18 aprile 2008

committente: CONSORZIO OSTIGLIA

COMUNE DI PIAZZOLA SUL BRENTA  
Provincia di Padova  
PROT. N. 23 APR. 2008  
IL RESPONSABILE DEL PROCEDIMENTO

STUDIO ARCHITETTI CANOVA  
Arch. Paolo Canova  
Arch. Alice Canova  
Via Giovanni XXIII n°2 Ponte San Nicolò PD  
tel. e fax. 049/717733  
e-mail studio\_canova@libero.it

STUDIO RB  
STUDIO TECNICO RB  
professionisti associati  
Geom. Antonio Resto  
Geom. Enrico Bruni  
via Dei Belludi 21 - 35016 Piazzola sul Brenta  
tel. 049/5590677 fax. 049/5590376  
e-mail rbstudiotecnico@libero.it

N.B. o termini di legge ci riserviamo la proprietà di questo disegno con divieto di riproduzione o di renderlo comunque noto a terzi o a ditte concorrenti senza autorizzazione scritta dello studio canova

#### ELENCO DITTE PROPRIETARIE ZONA C2/12

AMI MARIA LUISA	ART IMMOBILIARE S.R.L.
MARAN RITA MARIA	PERUZZO UBALDINA
MARCON CLARA	MARCON DARIO
MARCON MARIA LUISA	MION BRUNO
ALI' IMMOBILIARE S.R.L.	SEVIT S.R.L.
M.B.M. UTENSILIERIE SRL	PIMS IMMOBILIARE SRL

### DATI TECNICI DI P.R.G.

Superficie territoriale dell'ambito di intervento previsto dal P.R.G.	mq. 87.430,60
Superficie territoriale proposta (vedi tavola 1)	mq. 87.256,60
di cui zona C/2	mq. 84.954,60
altre zone	mq. 2.302
Verde	mq. 90
Volumetria edificabile netta con indice 0,6 mc/mq (84.954,60 x 0,6)	= mc. 50.972,76
Volumetria lorda per verifica standard (mc 50.972,76 x 1,25)	= mc 63.715,95
Abitanti teorici (150 mc/ab)	n° 425
STANDARD OBBLIGATORI	
Verde pubblico calcolato sul P.R.G. (19.125 + 6.352)	= mq 25.447
Parcheggio minimo abitanti 425 x mq 3,5	= mq 1.487,50
Totale verde + parcheggio	= mq 26.934,50

### DIMENSIONAMENTO DI P.d.I.

	IN VARIANTE
Superficie territoriale dell'ambito proposto	mq. 87.256,60
Verde pubblico comprensivo del verde primario	mq. 24.274,16 *
Parcheggio	mq. 4.383,48 *
Verde + parcheggio	mq. 28.657,64
Superficie fondiaria lotti	mq. 47.552,30 *
Strade e marciapiedi (mq 4.932,20 + 2.845,28)	mq. 7.777,48 *
Aree di pertinenza dei fabbricati esistenti	mq. 3.269,18 *
La sommatoria di * è pari a:	mq. 87.256,60

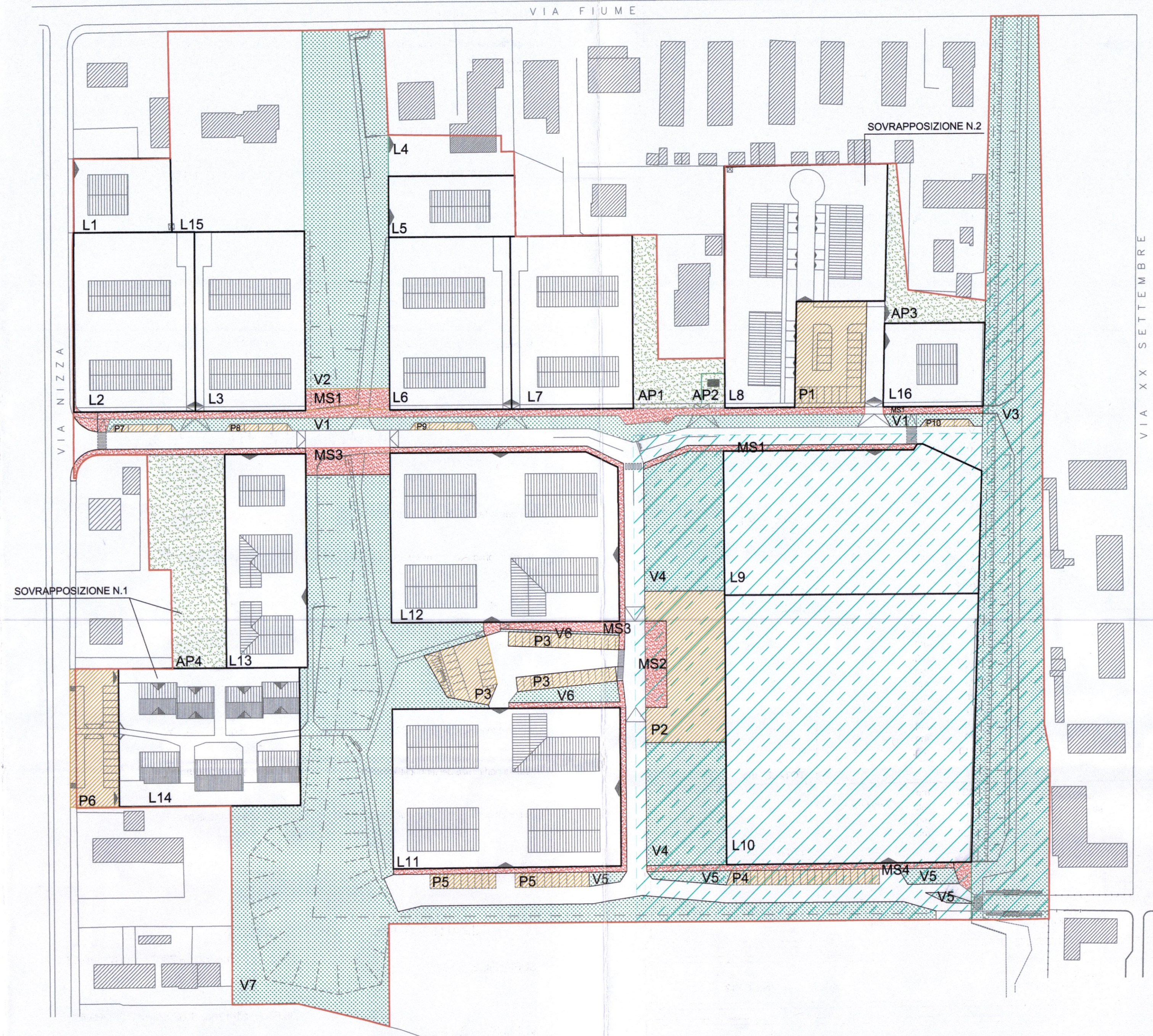
Volume edificabile da zona C/2 84.954,60 x 0,6 = mc. 50.972,76  
Volume edificabile da zona C/1 mq 2.050 x 0,7 = mc. 1.435  
Volume edificabile da zona B/6 mq 162 x 1,2 = mc. 194,40  
= mc. 52.602,16

### RIPARTO SUPERFICIE E VOLUMI ZONA C/2

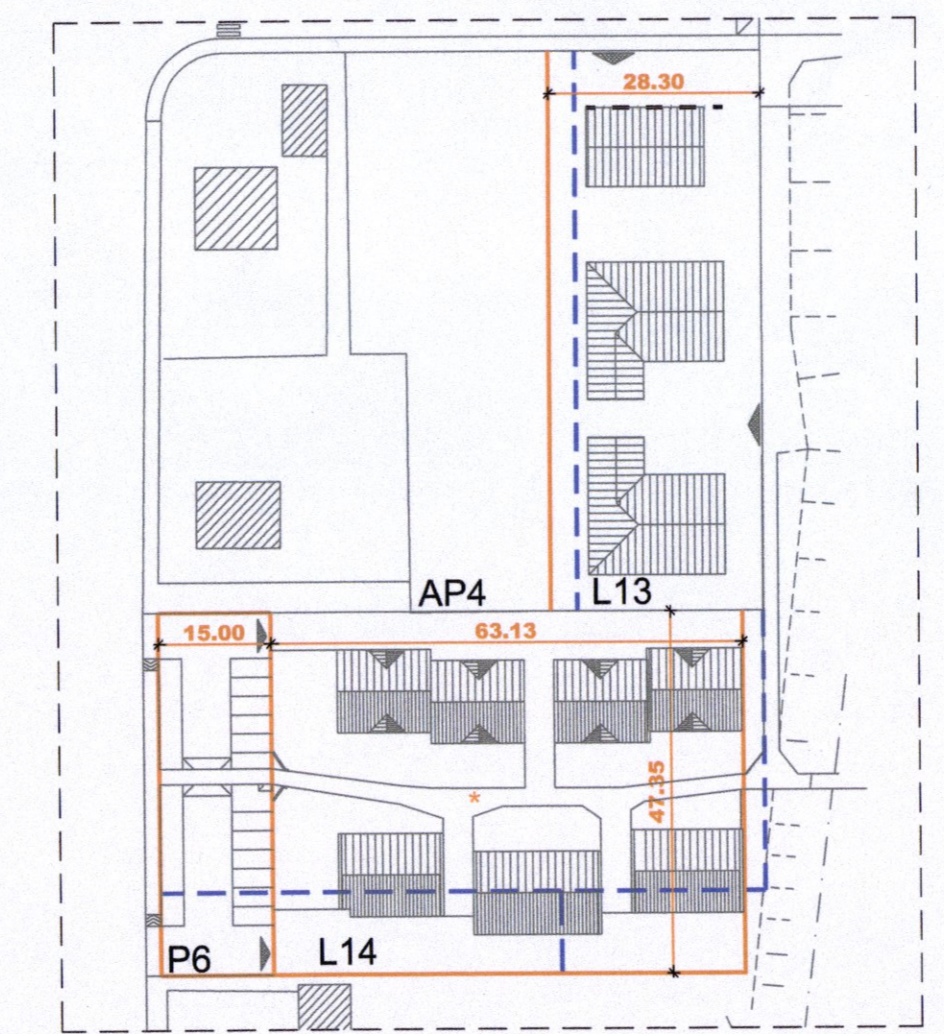
SUPERFICIE mq 84.954,60	70% PRIVATO = 59.468,22 + altre zone 2302 = mq 61.770,22
	30% E.R.P. = 25.486,38
VOLUME mc 50.972,76	70% PRIVATO = 35.680 + altre zone 1.629,4 = mc 37.309,40
	30% E.R.P. = 15.292,76

### INDIVIDUAZIONE ZONE OMOGENEE - sc. 1:1000

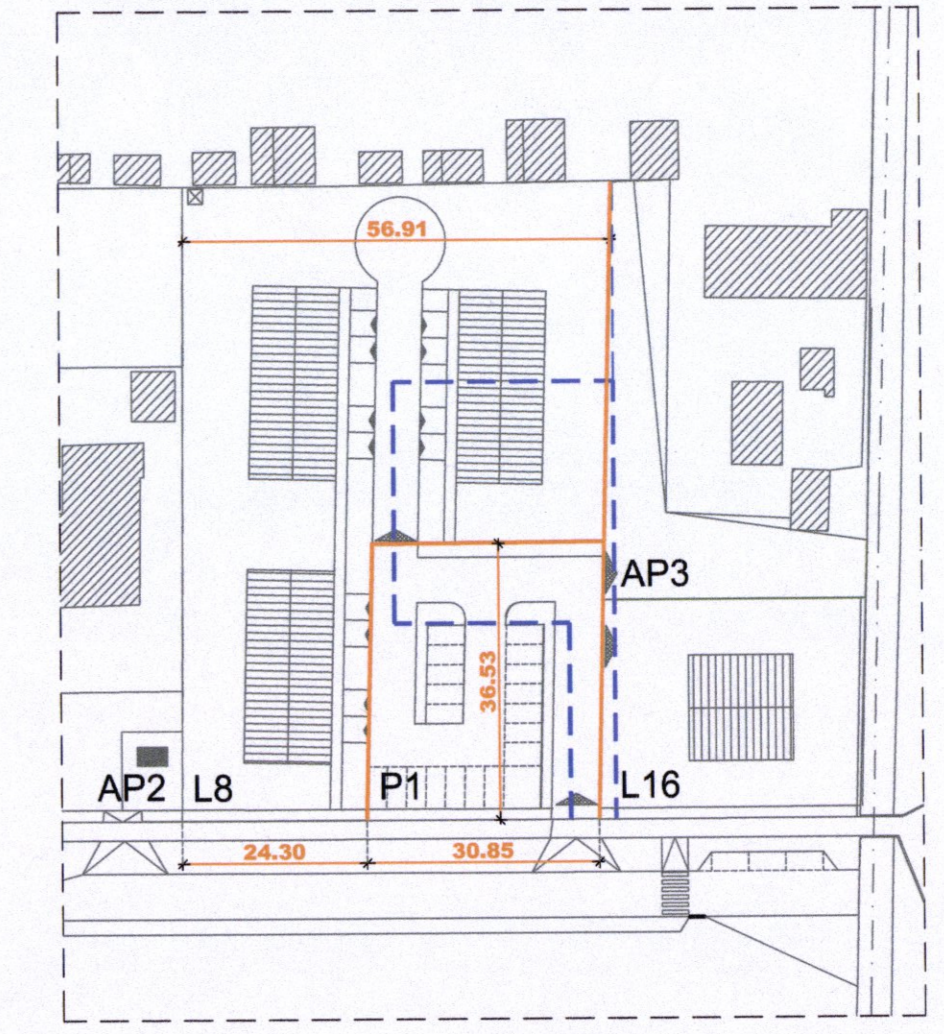
#### STATO DI VARIANTE



#### SOVRAPPONIZIONE 1



#### SOVRAPPONIZIONE 2



--- STATO DI PROGETTO  
--- STATO DI VARIANTE  
\* Passaggio pedonale di uso pubblico da localizzare: vincolante nella direzione, indicativo nella posizione

#### LEGENDA

	E.R.P. Edilizia Residenziale Pubblica		Ambito di intervento
	Edifici esistenti rilevati		Comparti edificatori
	Verde pubblico: primario e secondario		Parcheggi
	Aree pertinenza		Marciapiedi
			Strade

#### MISURAZIONE DELLE FIGURE GEOMETRICHE

	IN VARIANTE	TOTALE mq.
Comparti edificatori	L1 mq. 865,87	4752,30
	L2 mq. 2587,56	
	L3 mq. 2401,47	
	L4 mq. 595,86	
	L5 mq. 935,86	
	L6 mq. 2559,92	
	L7 mq. 2554,91	
	L8 mq. 3567,00	
	L9 mq. 4712,04	
	L10 mq. 8336,84	
	L11 mq. 4503,09	
	L12 mq. 4559,58	
	L13 mq. 2128,16	
	L14 mq. 2988,99	
	L15 mq. 3255,15	
	L16 mq. 1000,00	
Verde pubblico (primario e secondario)	V1 mq. 1160,32	24274,16
	V2 mq. 3673,58	
	V3 mq. 6917,64	
	V4 mq. 2505,43	
	V5 mq. 289,68	
	V6 mq. 233,97	
	V7 mq. 9493,56	
Aree di pertinenza	AP1 mq. 826,60	3269,18
	AP2 mq. 95,86	
	AP3 mq. 644,83	
	AP4 mq. 1701,89	
Parcheggi	P1 mq. 898,00	4383,48
	P2 mq. 1250,86	
	P3 mq. 789,12	
	P4 mq. 271,05	
	P5 mq. 244,87	
	P6 mq. 723,00	
	P7 mq. 54,77	
	P8 mq. 54,77	
	P9 mq. 54,77	
	P10 mq. 42,27	
Marciapiedi e slarghi pedonali	MS1 mq. 1084,01	2845,28
	MS2 mq. 224,78	
	MS3 mq. 1273,62	
	MS4 mq. 262,87	
Strade	mq. 4932,20	4932,20
	mq. 87256,60	87256,60

E.R.P. Edilizia Residenziale Pubblica	mq. 25.486 = 30% Zona C2/12
Verde pubblico (primario e secondario)	mq. 24274,16 +
Parcheggi	mq. 4383,48 = mq. 28657,64
Totale	mq. 28657,64 > Verde PRG (25447,00+1487,5) mq. 26934,5 diff. mq. 1723,14