

TITOLO DEL LAVORO
PIANO DI LOTTIZZAZIONE

"LA FERROVIA"
 COMUNE DI PIAZZOLA SUL BRENTA
 Il presente progetto è sottoposto al permesso di costruire
 n. 2006/5 del 23 LUG. 2007
 in data 10.11.2009

CONTENUTO TAVOLA
 ZONIZZAZIONE
 IPOTESI PLANIVOLUMETRICA

DATA	QUANTIFICAZIONE MODIFICHE	TECNICO RESPONSABILE	PRESENZA PROGETTO
1 04.04.06	prescrizioni UTC	elzomp	ant
2 20.06.06	Adeg. prescr. U.T.C.	r	a
3 14.09.06	Adeg. prescr. C.E.I.	r	a
4			
5			
6			

STUDIO TECNICO RB
 professionisti associati
 Geom. Antonio Reato
 Geom. Enrico Bruni
 via Dei Belludi, 21 - 35016 Piazzola sul Brenta

STUDIOCLAUT
 Marco Salvador
 S. Maria 4564 - 30124 VENEZIA
 www.studioclaut.net - info@claut.net
 Arch. Sebastiano Bressan
 Tel. 041 261930

PROPRIETARI DELL'AREA
 Fracasso Aldo
 Fracasso Luigi
 Fracasso Gianni
 Bottecon Antonia
 Anselmi Egidio

DATI TECNICI DI P.R.G.

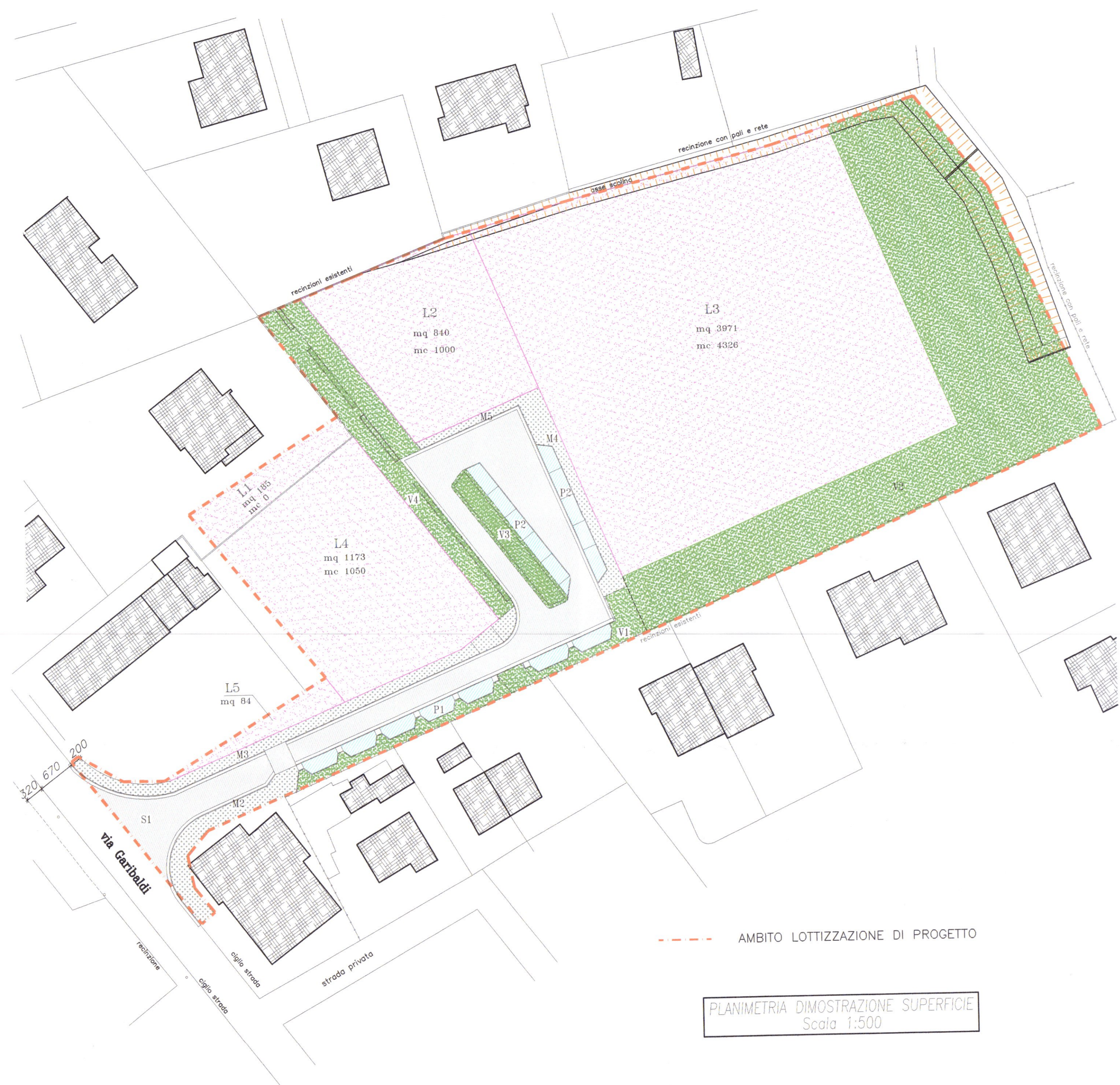
Superficie territoriale dell'ambito di intervento previsto dal P.R.G.	mq. 10.692
Superficie territoriale proposta (vedi tavola)	mq. 10.741
di cui:	mq. 10.482,44
in zona C/2	
in zona edificabile C1/13	mq. 123,60
in altre zone	mq. 135
Volumetria edificabile netta con indice 0,6 mc/mq (10.482,44 x 0,6)	= mc. 6.289,46
Volumetria lorda per verifica standardi (mc 6289,46 x 1,25)	= mc 7.862
Abitanti teorici: mc 7.862 : 150 mc/ab = 53	→ n° 53

DIMENSIONAMENTO DI P.d.I.

Superficie territoriale dell'ambito proposto	mq. 10.741
Verde pubblico comprensivo del verde primario	mq. 2.720 *
Parcheggio	mq. 260 *
Verde + parcheggio	mq. 2.980
Superficie fondiaria lotti	mq. 5.984 *
Aree di pertinenza dei fabbricati esistenti	mq. 269 *
Strade e marciapiedi (compresi 65 mq già sede stradale via Garibaldi)	mq. 1.508 *

La sommatoria di * è pari a mq 10.741

Volume edificabile da zona C/2 mq 10.482,44 x 0,6 = mq 6.289,46
 Volume edificabile da zona C/1 mq 123,60 x 0,7 = mq 86,52
 mc. 6375,98



FORMAZIONE DEI LOTTI

Lotto N°	Superficie Mq.	Volume Netto Mc.	Indice Mc/Mq	Altezza Max - Ml	Tipologia
L1	185	0	0	0	- Monofamiliari - Bifamiliari - Case a schiera
L2	840	1000	1,18	7,50	
L3	3971	4325,98	1,09	7,50	
L4	1173	1050	0,89	7,50	
L5	84	0	0	0	
TOTALE	6274	6375,98			

MISURAZIONE DELLE FIGURE GEOMETRICHE

Figure	Identificativo	Superficie Mq.	Volume Mc.	Indice	Altezza	Totale Mq.
Verde pubblico (primario e secondario)	V1	155				Mq. 2720
	V2	2082				
	V3	120				
	V4	363				
Comparti edificatori	L1	185				Mq. 6253
	L2	840				
	L3	3971				
	L4	1173				
	L5	84				
Parcheggi	P1	130				Mq. 260
	P2	130				
Strade	S1	1080				Mq. 1508
	M2	130				
	M3	166				
	M4	97				
	M5	35				
Ambito di intervento proposto Superficie territoriale						Mq. 10741



--- ALLINEAMENTO OBBLIGATORIO
 - - - LIMITE DI MAX INGOMBRO DEI FABBRICATI
 [Pattern] IPOTESI PLANIVOLUMETRICA
 [Pattern] FABBRICATI ESISTENTI

PLANIVOLUMETRICO
 Scala 1:500