

TITOLO DEL LAVORO
PIANO DI LOTTIZZAZIONE
"LA FERROVIA"
 COMUNE DI PIAZZOLA SUL BRENTA
 Il presente progetto è allegato al permesso di costruire n. 2006/S
 in data 10 DIC. 2006

CONTENUTO TAVOLA
DETERMINAZIONE AMBITO D'INTERVENTO

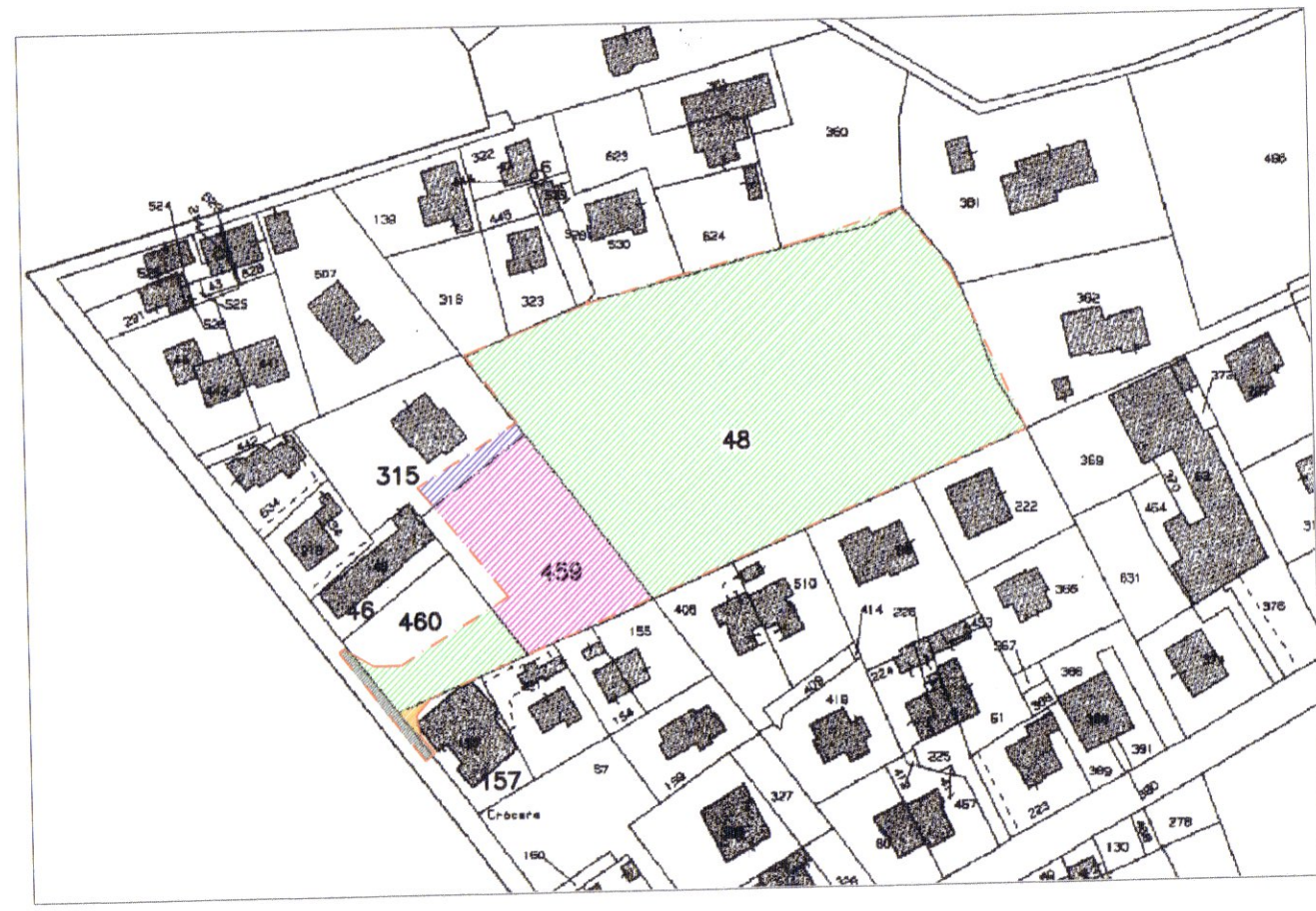
DATA	GIUSTIFICAZIONE MODIFICHE	TECNICO DISEGNATORE	REVISIONE PROGETTO	DATA DI STAMPA	22.06.2006
1	3.04.06	prescrizioni UTC	elizamp ant	POSIZIONE ARCHIVIO	elisaLottLaFerrovialAggGiugno06ITav2
2				FILE DI STAMPA	prot.colori.ctb
3				DIMENSIONE FOGLIO	630x670
4					
5					
6					

PROGETTISTI:
STUDIO TECNICO RB
 professionisti associati
 Geom. Antonio Reato
 Geom. Enrico Brunli
 via Dei Belludi, 21 - 35016 Piazzola sul Brenta

PROPRIETARI DELL'AREA:
 Fracasso Aldo
 Fracasso Luigi
 Fracasso Gianni
 Botteon Antonia
 Anselmi Egidio

STUDIOCLAUT
 Rialto, Marziana San Salvador
 S. Marco 4984 - 30124 VENEZIA
 www.claut.net - info@claut.net
 Arch. Luciano Claui
 Arch. Stefano Bressan
 CLAUT
 N° 2650

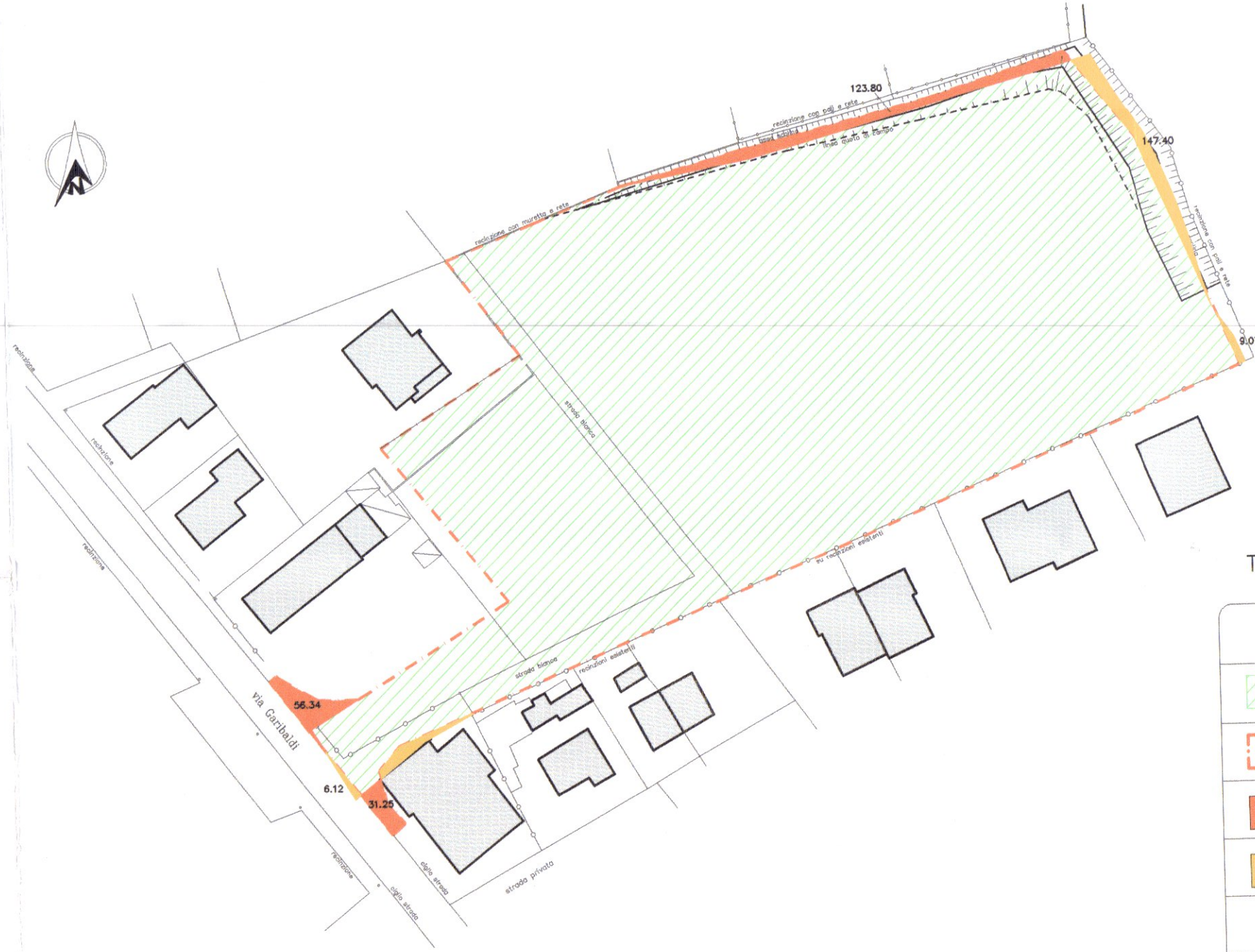
N.B. a termini di legge ci riserviamo la proprietà di questo disegno con divieto di riprodurlo o di renderlo comunque noto a terzi o a ditte concorrenti senza autorizzazione scritta dello studio tecnico RB



ESTRATTO DI MAPPA scala 1:2000

TAB.1 - Aree comprese nell'ambito e proprietà relative

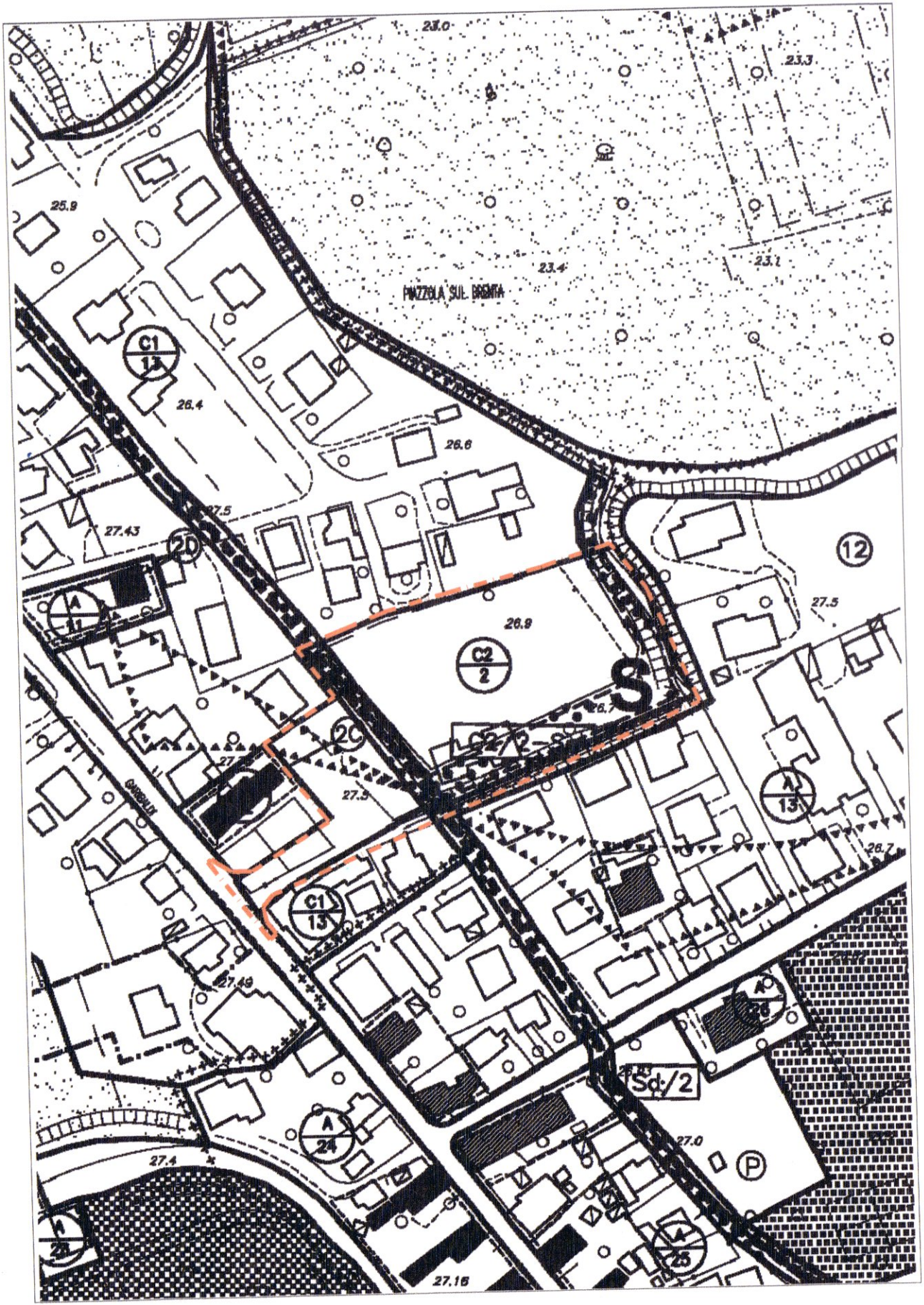
MAPPALE	PROPRIETA'	SUPERFICIE RICADENTE	SUPERFICIE AI FINI DEL CALCOLO DEL VOLUME
315 parte	Fracasso Gianni	mq 185	mq 10641
48 460 parte	Fracasso Aldo Fracasso Luigi	mq 8882	
459 parte	Fracasso Aldo	mq 1574	
157 parte	Anselmi Egidio Botteon Antonia	mq 38	
	Strada	mq 62	
TOTALE		mq 10741	



PLANIMETRIA scala 1:1000

TAB.2 - Tabella delle superfici

	Superficie	Perimetro
Ambito di PRG	mq 10692	m 524
Ambito proposto	mq 10741	m 554
Superficie ricompresa nell'ambito	mq 211.15	
Superficie esclusa	mq 162.59	
Differenze	mq 49	mq 30
Percentuale di scostamento	0.46%	5.57%



ESTRATTO P.R.G. scala 1:2000



PLANIMETRIA scala 1:1000

TAB.3 - Superficie e capacità edificatoria rilevata da PRG

Area	Destinazione di zona	Indice territoriale mc/mq	Superficie mq	Volume mc
1	A/12	-	36.46	-
2	C1/13	0,7	123.60	86.52
3	C2/2	non utilizzato	23.60	-
4	C1/13	non utilizzato	14.20	-
5	A-C2/2-C1/13	non utilizzato strada	61.46	-
6	C2/2	0,6	10482.44	6289.46
TOTALE			10741	6375.98